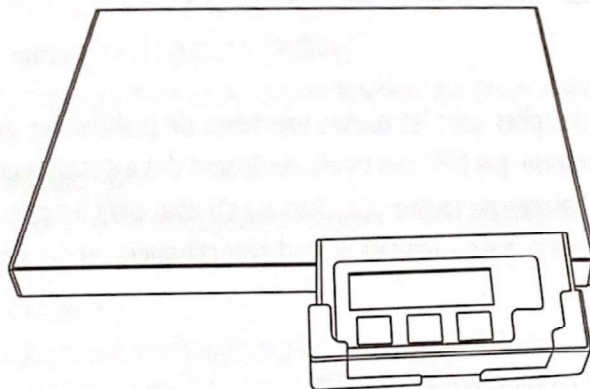




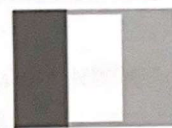
J-SHIP

J-SHIP ₁₃₀	
Précision	Capacité
0.05kg	60kg
0.1lb	130lb

J-SHIP ₃₃₂	
Précision	Capacité
0.1kg	150kg
0.2 lb	332lb



FRANCAIS



Nous vous félicitons d'avoir fait l'acquisition de la balance électronique J-Scale® J-SHIP. Veuillez lire les instructions ci-dessous attentivement avant utilisation. Cette balance électronique est un instrument de précision. Avec une utilisation normale cette balance procurera des années de service fiable. Pour plus de renseignements veuillez visiter www.jscale.com

Ne jamais charger la balance avec plus que la capacité maximale indiquée. Bien que la J-SHIP soit conçue pour être particulièrement durable avec une protection de surcharge intégrée, une surcharge l'endommagera définitivement! Eviter l'exposition au chaud ou froid extrême, votre balance fonctionnera mieux à température ambiante normale. Toujours lui laisser au moins une heure pour s'acclimater à la température ambiante de la pièce avant de l'utiliser. La conserver dans un endroit propre. Poussière, saleté, humidité, vibrations, courants d'air et proximité d'autres équipements électroniques peuvent avoir des effets néfastes sur la fiabilité et la précision de la balance. Manipulez avec précaution. Déposez délicatement les objets à peser sur la plateforme. Bien que cette balance soit conçue pour être durable, évitez au maximum de la traiter brusquement car cela pourrait endommager définitivement le capteur interne. Evitez de secouer, laisser tomber ou bien de choquer la balance. Ceci est un instrument de précision et doit être manipulé avec une précaution extrême. Nous l'avons conçu pour maximiser sa résistance aux chocs et chutes, mais il n'est pas possible de la protéger à 100% contre les dommages aux capteurs. Ne pas respecter ces instructions annulerai la garantie.

Donnez à la balance l'occasion de s'ajuster à la température ambiante normal avant l'usage. Attendez 30-60 secondes pour que les composants intérieurs puissent se stabiliser.

INSTRUCTIONS DE SECURITÉ

1. Un chargement statique de la balance peut influencer les résultats de mesure. Utilisez éventuellement un spray anti-statique.
2. Assurez-vous que la balance se trouve sur une position horizontale.
3. Seulement posez des objets sur la balance si la balance est allumée.
4. Si possible, donnez quelques minutes à la balance pour qu'elle puisse s'ajuster à la température ambiante.
5. Posez les objets à peser au milieu de la balance.

ALIMENTATION

Adaptateur

Vous pouvez utiliser cette balance avec un adaptateur. Seulement utilisez l'adaptateur prévu pour cette balance - un adaptateur incorrect peut endommager la balance durablement ou causer un incendie. Si la balance est endommagée en raison d'un adaptateur incorrect, le droit de garantie expirera. **US: 9V DC, 50mA / EU: 7.5V DC, 0.5A**

Piles


Piles faibles et mauvaises connexions des piles sont les causes premières de malfonction ou imprécision. Nous testons tout les retours de balances de clients. Il a été constaté que 60% des rendements sont dus à des piles usées. En cas d'un dysfonctionnement ou si la balance ne tourne pas, changez s'il vous plaît les piles. Vérifiez aussi les contacts. S'ils sont piles et n'ont pas de contact avec la batterie ça peut aussi causer un dysfonctionnement de la balance.

Installation des piles:

- Ouvrez le compartiment de la batterie en appuyant sur le verrou.
 - Faites attention à la polarité quand vous insérez les piles.
 - Fermez le couvercle de la batterie.
 - La balance est prête à être utilisée.
- Ne pas appliquer de la force et ne pas exercer de la pression sur le plateau de pesage.

MODE D'EMPLOI

Procédures de pesage

- Appuyez sur [ON/OFF] pour allumer la balance. Maintenir appuyé cette touche pour éteindre la balance.
- Appuyez sur [MODE] pour sélectionner entre les unités de poids kg, lb. Si le poids est stable  est affiché en haut à droite sur l'écran.

Tare

Pressez [TARE] pour remettre la pesée à zéro. La Tare peut être utilisée pour éliminer le poids d'un contenant vide. Placez le contenant vide sur la balance puis pressez [TARE]. Placez ensuite les objets à peser dans le contenant. La Tare peut aussi être utilisée comme mémoire. Ajoutez simplement l'objet à peser sur le plateau, pressez [TARE] puis enlevez l'objet. Le poids de l'objet s'affichera alors en valeurs négatives et restera à l'écran pour une lecture facile.

NOTE: Lorsque tous les objets sont retirés du plateau de pesée, la valeur de tare du contenant sera affichée en valeurs négatives. Appuyez [TARE] à nouveau pour retourner à zéro.

SPECIFICATIONS

Surcharge

Lorsqu'une charge excédant la capacité est appliquée, "EEEE" va alors apparaître. Retirez l'excès de charge immédiatement. La balance retournera en mode de pesée normal.

ATTENTION: En surchargeant la balance vous pouvez l'endommager de manière permanente et annuler votre garantie.

Déconnexion automatique

L'appareil s'éteint automatiquement après d'inactivité pour maintenir la capacité des batteries.

PROGRAMMATION DE LA BALANCE

Arriver au mode de réglage:

- Allumez la balance et attendez jusqu'à l'écran affiche "0.0".
- Maintenez appuyé [MODE] & [TARE] pour 5 secondes. Lâchez les deux touches quand l'écran affiche "8:8:8:8". Après "P: 6 1 0 1" ou "P: 6 1 0 2" est affiché.
- Vous pouvez changer les réglages en appuyant sur [TARE] & [MODE].
- En appuyant sur la touche [ON/OFF] pour 3 secondes, vous pouvez toujours quitter le mode de réglage.

J-SHIP 130 Réglage standard

P. 6 1 0 1

J-SHIP 332 Réglage standard

P. 6 1 0 2

1) Sensibilité de l'indication de stabilisation

- Avec le premier chiffre sur le réglage standard "6", vous pouvez changer la sensibilité de l'indication de stabilisation. Appuyez sur la touche [MODE] pour changer le réglage.
Réglage 0 = indication de stabilisation est éteinte.
Réglage 1-8 = La balance mesure le poids suivant le réglage (1-8 secondes) jusqu'à l'écran affiche un poids stable.
Réglage 9 = La balance mesure le poids perpétuellement.
- Appuyez sur [TARE] pour confirmer votre choix et pour arriver à la prochaine option de menu.

2) Trouver le zéro automatiquement

- Cette fonction sert de protéger la balance des courants d'air et des vibrations. Alors des influences externes peuvent être masqués jusqu'à 500g. S'il vous plaît procédez comme suit:
- Avec le deuxième chiffre sur le réglage standard "1", vous pouvez influencer cette fonction. Appuyez sur la touche [MODE] pour changer le réglage.
Réglage 0-3 = Jusqu'à 500g, des influences externes sont masqués.
 - Réglage 4-7 = jusqu'à la désactivation de cette fonction. La balance réagit plus vivement aux influences externes.
 - Appuyez sur [TARE] pour confirmer votre choix et pour arriver à la prochaine option de menu.

3) Réglage Auto-Off

- Avec le troisième chiffre sur le réglage standard "0", vous pouvez changer le réglage Auto-Off. Appuyez sur la touche [MODE] pour changer le réglage.
0= Auto-off éteint 3= 90 secondes 6= 180 secondes 9= 300 secondes
1= 30 secondes 4= 120 secondes 7= 210 secondes
2= 60 secondes 5= 150 secondes 8= 240 secondes
- Appuyez sur [ON/OFF] pour confirmer votre choix et pour arriver au mode de calibrage.

4) NOTE: Jamais apporter des modifications au quatrième chiffre. Des modifications peuvent influencer votre droit de garantie.

Calibration

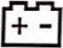

S'il vous plait calibrer la balance si vous l'utilisez pour la première fois, si la balance est exposée aux dénivelés ou si vous utilisez la balance dans un autre endroit. C'est nécessaire parce que le poids d'une quantité dans un endroit déterminé n'est pas toujours le même dans un autre endroit. C'est aussi possible qu'il apparaîtront des déviations mécaniques de temps en temps.

J-Ship 332 poids de calibrer: (1) 40kg, (2) 80kg & (3) 120kg

J-Ship 130 poids de calibrer: (1) 20kg, (2) 40kg & (3) 60kg

- Allumer la balance et attendre jusqu'à l'écran affiche "0.0".
- Maintenir appuyé **[MODE]** & **[TARE]** pour 5 secondes. Lâcher les touches si l'écran affiche "8:8:8:8:8". Après, "P.6 1 0 1" ou "P.6 1 0 2" est affiché.
- Appuyer sur **[ON/OFF]** pour arriver au mode de calibrer. L'écran affiche un nombre aléatoire.
- Appuyer sur **[MODE]**. L'écran affiche "0.0" et après de nouveau un nombre aléatoire.
- Poser le poids de calibrer (1) sur la balance et attendre 3 secondes. Appuyer sur **[MODE]** pour confirmer le poids.
- Poser le poids de calibrer (2) sur la balance et attendre 3 secondes. Appuyer sur **[MODE]** pour confirmer le poids.
- Poser le poids de calibrer (3) sur la balance et attendre 3 secondes. Appuyer sur **[MODE]** pour confirmer le poids. L'écran affiche "busy" et la balance s'éteint automatiquement. La calibration est terminée.

SYMBOLES DE L'ÉCRAN

- ZERO balance se trouve en mode ZERO
-  Batteries faibles
-  affichage actuel est stable

SPECIFICATIONS

Modèle	J-SHIP 130	J-SHIP 332
Capacités	60kg/130lb	150kg/332lb
Précision	0.05kg/0.05lb	0.1Kg/0.2lb
Unités	lb, kg	
Déconnexion automatique	2 min.	
Dimensions de la balance	380mm x 300mm x 28mm	
Dimensions de l'écran	160mm x 80mm x 25mm	
Température d'utilisation	Optimo 10-40°C (50-104°F)	
Source d'énergie	4 x piles AA / Adaptateur	
Zone Tare	Échelle de la capacité d'accueil maximale	

